

ПЕРЕМЕНКА



Газета школы №21 г. Петрозаводска

октябрь 2016 г.

Сегодня в номере:

Водопад! стр. 1-2

Игра «Кююккя!» стр. 3

Соревнования по теннису! Стр. 4

Выставочно-лекционный комплекс РЖД
стр.5

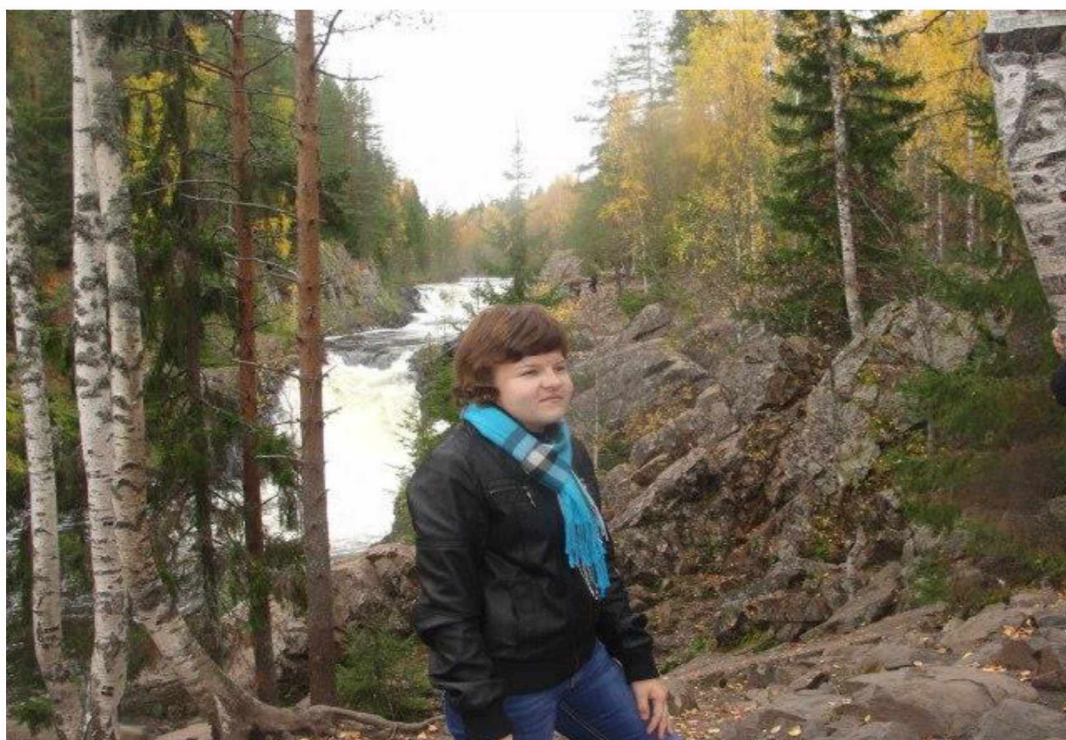
Водопад

*Алмазна сыплется гора
С высот четыремя скалами,
Жемчугу бездна и сребра
Кипит внизу, бьет вверх буграми;
От брызгов синий холм стоит,
Далече рев в лесу гремит.*

*Шумит, и средь густого бора
Теряется в глуши потом;
Луч чрез поток сверкает скоро;
Под зыбким сводом дров, как сном
Покрывают, волны тихо льются,
Рекою млечною влекутся.*

*Седая пена по берегам
Лежит буграми в дебрях темных;
Стук слышен млатов по ветрам,
Визг пил и стон мехов подъемных:
О водопад! в твоём жерле
Всё утопает в бездне, в мгле!*

*Ветрами ль сосны поражены?-
Ломаются в тебе в куски;
Громами ль камни отторжены?-
Стираются тобой в пески;
Сковать ли воду льды дерзают?-
Как пыль стекляна ниспадают...
(Г. Р. Державин)*



В 1785г. Гаврила Романович Державин посетил водопад Кивач. Именно тогда в его голове родились прекрасные стихи, которые впоследствии (1791-1794г.) отразились в оде с одноименным названием «Водопад». А. С. Пушкин считал оду лучшим произведением Державина. Тем самым, Державин является первым и главным популяризатором Кивача. Позднее о водопаде будут писать многие, но лучше Державина о Киваче не напишет никто.

Сейчас водопад посещает множество туристов круглый год. Вот и ученики нашей школы выбрались в чудесный осенний день на экскурсию.



Водопад «Кивач» образуется падением реки Суны. Здесь Суна, одна из крупнейших рек Карелии, пересекает диабазовую гряду, возникшую в докембрийский период. Ниже гряды река углубила свое русло, размыв рыхлые осадки послеледникового озера. Вода падает с четырех ступеней. Общая высота падения от верхнего зеркала реки до нижнего— 10,7м.

Название Кивач происходит либо от финского *kivi* — камень, либо от карельского *kiwas* — снеговая гора. Водопад Кивач длительное время считался наиболее крупным равнинным водопадом России и вторым по величине равнинным водопадом Европы после Рейнского. В настоящее время былая мощь водопада утрачена. Из-за построенной выше по течению Гирвасской плотины сейчас на Кивач попадает вода с 30 км пути реки.

По легенде две сестры-реки Суна и Шуя не хотели расставаться друг с другом и текли рядом. Как-то Суна прилегла отдохнуть, а проснувшись увидела, что Шуя уткнулась очень далеко, и пустилась вдогонку, снося все на своем пути. В том месте, где Суна пробила скалы и возник водопад Кивач.



Ученики и учителя увидели неповторимую красоту водопада. Также им удалось прогуляться по ботаническому саду с рощей карельской березы и зайти в музей природы заповедника «Кивач».

Игра «Кююккя».

Впервые 6 октября в рамках республиканского фестиваля ребята нашей школы разного возраста попробовали свои силы в игре кююккя «Карельские городки».



Игра кююккя является исконно карельской командной игрой, внешне напоминающая русскую игру в городки, но значительно отличающаяся правилами. По традиции игроки побеждённой команды катают победителей верхом на спине вокруг площадок (в нашем случае до этого не дошло).

Игра кююккя заключается в следующем: на игровом поле «город» расставляются 10 столбиков из двух рюх: одна рюха ставится на другую (всего 20 рюх). Расстояние между рюхами примерно 12–15 см. Участник делает 2 подхода и бросает 2 раза по 2 биты с расстояния 6, 8 или 10 метров. Рюха будет считаться сбитой, если она будет выбита с площадки размером 5 на 5 метров за пределы поля. Одно очко даётся за одну сбитую рюху.



Спорт – это радость!

Республиканские соревнования по настольному теннису.

4 октября в Центре образования г. Петрозаводска состоялись ежегодные республиканские соревнования по настольному теннису среди детей с ограниченными возможностями здоровья.

В соревнованиях приняли участие воспитанники отделения адаптивной физической культуры и спорта РСДЮСШОР: юные спортсмены из Кондопоги, воспитанники средней школы №25 г. Петрозаводска, самой многочисленной стала команда нашей школы.



По итогам стартов среди юношей победу одержал наш ученик Иван Шмуйло. Среди девушек золотую медаль завоевала ученица нашей школы Анастасия Киселева, второе место заняла Лариса Польская.



Поздравляем победителей и призеров соревнований! Желаем дальнейших успехов!

Передвижной выставочно-лекционный комплекс

ОАО "РЖД"



12 октября 2016 года ученики нашей школы посетили передвижной выставочно-лекционный комплекс ОАО РЖД, который на пару дней развернул свою экспозицию на железнодорожном вокзале станции Петрозаводск. Ключевой темой выставки стало «100-летие Мурманской железной дороги», которое Октябрьская магистраль отмечает в этом году.

Ребята побывали на познавательной экскурсии под названием «Из прошлого в будущее российских железных дорог». Музей на колесах представляет собой состав из девяти вагонов, каждый из которых - полноценный выставочный зал. Школьники познакомились с историей становления железных дорог России, последними достижениями в области железнодорожного транспорта, техническими новинками в сфере энергоэффективных и ресурсосберегающих технологий. Кроме того, многие ребята смогли попробовать себя в роли машиниста современного электровоза и скоростного электропоезда "Ласточка".

